

Gabriel Delgado

Añochece

Para fagot y batería

(2014)

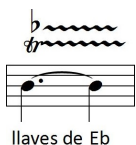
Nota sobre el ritmo de parranda navideña

La presente pieza está basada en el ritmo popular venezolano de parranda navideña, el cual consiste básicamente en melodías interpretadas generalmente al unísono por cantantes acompañados por cuatros, guitarras y una gran variedad de instrumentos de percusión.

Es común la escritura de este ritmo en compás de 5/8, sin embargo, su interpretación musical no se enmarca de manera exacta dentro de esta escritura, pues la última corchea del compás tiene una duración ligeramente mayor, y el compás de 5/8 es utilizado en beneficio de una escritura y lectura más claras.

Resultaría ideal que los intérpretes de esta pieza estén familiarizados con el ritmo de parranda navideña, mas de no ser así, la pieza puede ser ejecutada en un ritmo estricto de 5/8 sin añadiduras rítmicas.

Fagot

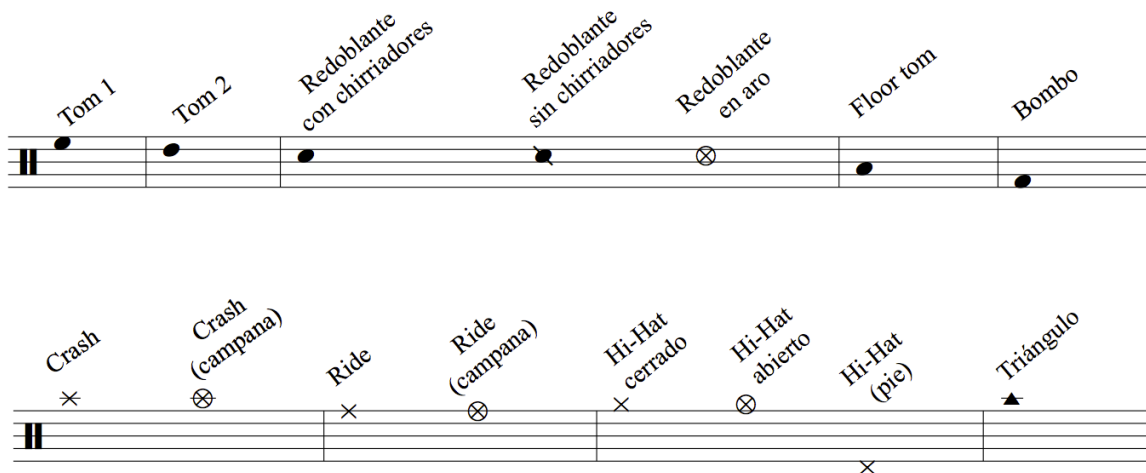


Doble trino: el fagotista debe alternar distintas digitaciones para la nota superior del trino. En el caso ilustrado la nota Re (D) será la base del trino y el Mi b (E b) alternará digitaciones distintas.

llaves de Eb

Batería

Debe estar configurada por 1 redoblante (snare), 2 toms y 1 floor tom (diámetros sugeridos: 12", 13" y 16" respectivamente), 1 bombo, 1 hi-hat, 1 ride cymbal, 1 crash cymbal y 1 triángulo.



Se utilizarán baquetas de punta plástica (nylon), baquetas de madera, baquetas de tímpani/mazos (punta suave) y un arco de cuerdas para frotar el borde de los platillos.

- - - - - ▶ Transición progresiva entre sonidos abiertos y cerrados, o entre distintos lugares de ataque.

⊙ Golpe cercano al centro del platillo.

⊙ Golpe cercano al borde del platillo.

Duración: ca. 4'30"

Añochece

Score

Gabriel Delgado

Introducción $\text{♩} = \text{c.}280$

Fagot

pp

Bateria

baquetas de punta plástica

redoblante sin chirriadores

Ritmo de parranda navideña $\text{♩} = \text{♩}$

Fag.

p

Bat.

pp

Fag.

f

Bat.

mf

simile

2

Fag.

Bat.

2

2
25

Fag.

Bat.

f

31

Fag.

Bat.

mf

37

Fag.

Bat.

alternar llaves derecha e izquierda de G# llaves de Bb

43

Fag.

Bat.

llaves de Eb

49

Fag.

Bat.

poco a poco cresc.

Lamentoso, espressivo $\text{♩} = c.52$

Fag. 55 *p subito*

Bat. 55 *f* *p* baquetas de madera

Fag. 60

Bat. 60 *pp* *p* centro borde

Fag. 64 *p*

Bat. 64 *abriendo*

Fag. 68

Bat. 68 *abriendo* *pp*

Fag. 72 *p* *mp*

Bat. 72 *p*

4

Tempo I: parranda ♩ = c.280

Fag.

Bat.

abriendo → ○

Fag.

Bat.

simile

Fag.

Bat.

Fag.

Bat.

llaves de D y ♯D

llaves de F#

Fag.

Bat.

Lamentoso ♩. = c.52

102

Fag. *p*

Bat. *f*

baquetas invertidas

redoblante con chirriadores

(nunca mutear resonancias)

107

Fag. *pp*

Bat. *pp*

5

6

111

Fag. *accel.*

Bat. *accel.*

Furioso ♩. = c.84

114

Fag. *f*

Bat. *f*

119

Fag. *tr*

Bat.

124 *tr*

Fag. *sfz* *f* *mf*

Bat. *p*

Adagio cantabile ♩. = c.46

129 *f* *pp subito*

Fag.

Bat. *f* *pp* <

baquetas de timpani

134 *cresc.* *dim.* *p* *tr*

Fag.

Bat. *mp* *pp* *pp*

140 *p* *mf* *mp*

Fag.

Bat. *mp* *pp* *pp* *mf*

148 *p*

Fag.

Bat. *p* arco