

TRASTES DE BARRA 12

MI LA RE SOL SI MI
 6^a 5^a 4^a 3^a 2^a 1^a
 NOTAS DEL ACORDE fa si fa si re fa fa do fa la do fa

SOL MENOR
 SU RELATIVO MENOR

TÓNICA (1^a POSICIÓN) SENSIBLE (2^a POSICIÓN) CUARTA (3^a POSICIÓN)

ESPACIOS 1^o 2^o 3^o 4^o 5^o 6^o 7^o 8^o 9^o 10^o 11^o 12^o

NOTAS DEL ACORDE sol - re si^b re sol sol^b la re la do sol^b - do mi^b sol do sol

PRIMERA MANO LÁMINA N.º 11

ESCRITURA MUSICAL: CON TRES BEMOLES EN LA CLAVE

MI^b MAYOR = (RE[#] MAYOR)

TÓNICA (1^a POSICIÓN) SENSIBLE (2^a POSICIÓN) CUARTA (3^a POSICIÓN)

CEJILLA TRASTES 1^o 2^o 3^o 4^o 5^o 6^o 7^o 8^o 9^o 10^o 11^o 12^o

NOTAS DEL ACORDE - si^b mi^b si^b mi^b sol fa si^b fa la^b re la^b la^b re^b - la^b do la

DO MENOR
 SU RELATIVO MENOR

TÓNICA (1^a POSICIÓN) SENSIBLE (2^a POSICIÓN) CUARTA (3^a POSICIÓN)

ESPACIOS 1^o 2^o 3^o 4^o 5^o 6^o 7^o 8^o 9^o 10^o 11^o 12^o

NOTAS DEL ACORDE - do mi^b sol do sol sol si re sol si fa fa do fa la^b do fa

SIN MAESTRO POR LAVAPIE

PRIMERA MANO

LÁMINA N.º 12

ESCRITURA MUSICAL : CON CUATRO BEMOLES EN LA CLAVE



LA^b MAYOR = (SOL[#] MAYOR)

TÓNICA (1ª POSICIÓN) SENSIBLE (2ª POSICIÓN) CUARTA (3ª POSICIÓN)

CEJILLA TRASTES 1ª 2ª 3ª 4ª 5ª 6ª 7ª 8ª 9ª 10ª 11ª 12ª TRASTES DE BACA	1ª	2	2	2
	2ª	3	4	4
	3ª	4	5	5
	4ª	5	5	5
	5ª			
	6ª			
	7ª			
	8ª			
	9ª			
	10ª			
	11ª			
	12ª			

Mi La Re Sol Si Mi G⁶ F⁵ A⁴ B³ C² D¹ BAJOS PRIMOS
 do^b do^b mi^b do^b do^b sol - mi^b sol re^b sol fa si^b fa si^b re^b fa

FA MENOR
SU RELATIVO MENOR

TÓNICA (1ª POSICIÓN) SENSIBLE (2ª POSICIÓN) CUARTA (3ª POSICIÓN)

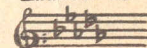
ESPALDO	1ª	2	2	2
	2ª	3	4	4
	3ª	4	5	5
	4ª	5	5	5
	5ª			
	6ª			
	7ª			
	8ª			
	9ª			
	10ª			
	11ª			
	12ª			

fa do fa do fa mi - mi si^b do sol si^b fa si^b re^b fa

PRIMERA MANO

LÁMINA N.º 13

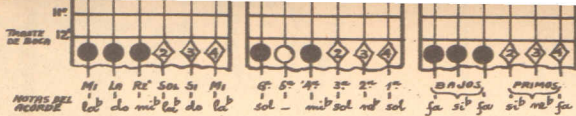
ESCRITURA MUSICAL : CON CINCO BEMOLES EN LA CLAVE



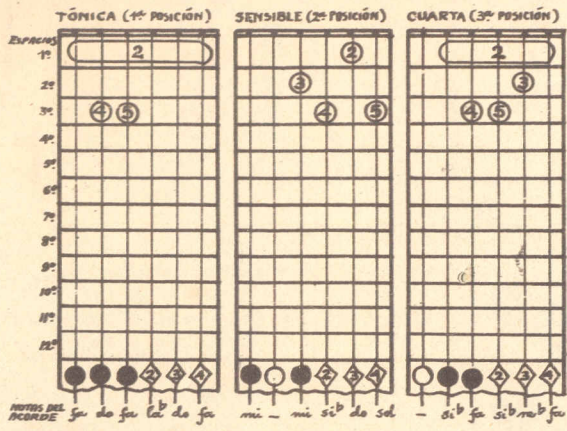
RE^b MAYOR = (DO[#] MAYOR)

TÓNICA (1ª POSICIÓN) SENSIBLE (2ª POSICIÓN) CUARTA (3ª POSICIÓN)

CEJILLA TRASTES 1ª 2ª 3ª 4ª 5ª 6ª 7ª 8ª 9ª 10ª 11ª 12ª	1ª			2
	2ª			3
	3ª	2		4
	4ª	2		5
	5ª	3	4	5
	6ª	4	5	
	7ª			
	8ª			
	9ª			
	10ª			
	11ª			
	12ª			



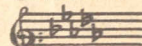
FA MENOR
SU RELATIVO MENOR



PRIMERA MANO

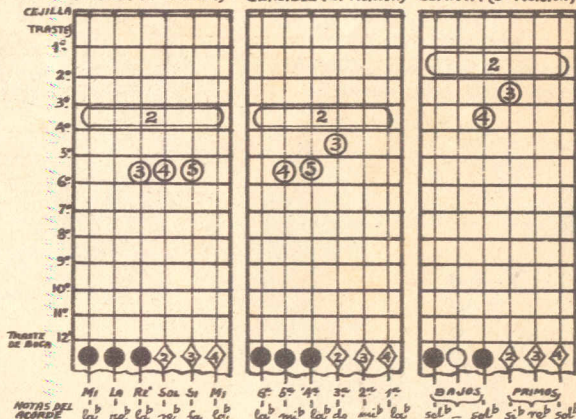
LÁMINA Nº 13

ESCRITURA MUSICAL : CON CINCO BEMOLES EN LA CLAVE



RE^b MAYOR = (DO[#] MAYOR)

TÓNICA (1ª POSICIÓN) SENSIBLE (2ª POSICIÓN) CUARTA (3ª POSICIÓN)



SI^b MENOR = (LA[#] MENOR)
SU RELATIVO MENOR

