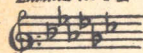


EL GUITARRISTA

PRIMERA MANO

LÁMINA N.º 14

ESCRITURA MUSICAL : CON SEIS BEMOLES EN LA CLAVE

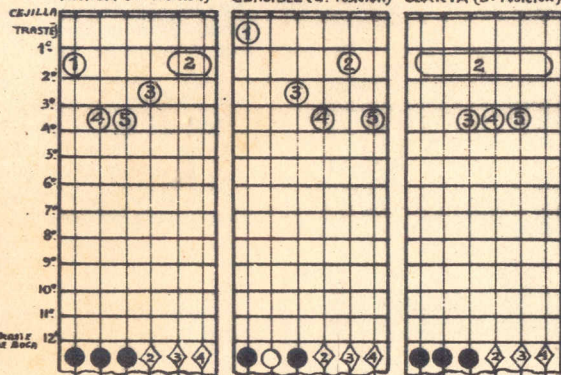


SOL^b MAYOR = (FA[#] MAYOR)

TÓNICA (1ª POSICIÓN)

SENSIBLE (2ª POSICIÓN)

CUARTA (3ª POSICIÓN)



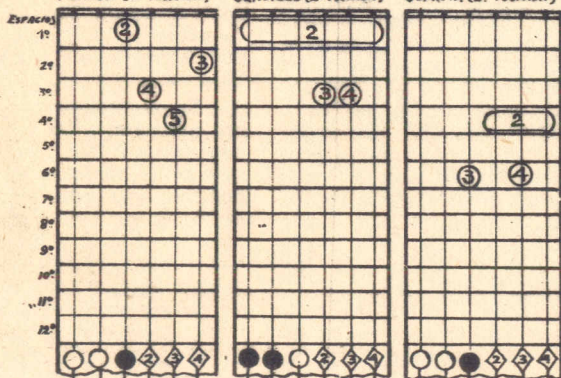
NOTAS DEL ACORDE
 Mi La Re Sol Si Mi 6ª 5ª 4ª 3ª 2ª 1ª BAJOS, PRIMAS
 sol^b la^b sol^b si^b re^b sol^b fa - fa si re^b la^b sol^b si sol^b si mi^b sol^b

MI^b MENOR = (RE[#] MENOR)
 SU RELATIVO MENOR

TÓNICA (1ª POSICIÓN)

SENSIBLE (2ª POSICIÓN)

CUARTA (3ª POSICIÓN)

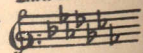


NOTAS DEL ACORDE
 - - mi^b si^b re^b la^b mi^b fa si - si^b re^b fa - - la^b si fa la^b

PRIMERA MANO

LÁMINA N.º 15

ESCRITURA MUSICAL : CON SIETE BEMOLES EN LA CLAVE

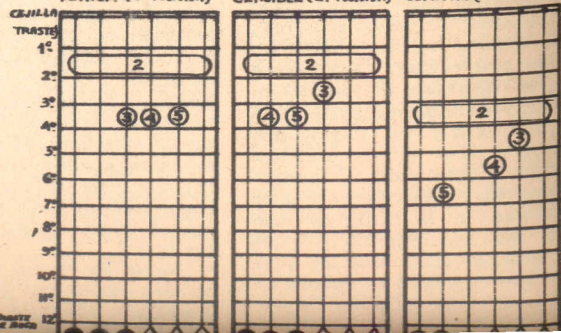


DO^b MAYOR = (SI MAYOR)

TÓNICA (1ª POSICIÓN)

SENSIBLE (2ª POSICIÓN)

CUARTA (3ª POSICIÓN)



TRASTE DE ARriba

NOTAS DEL ACORDE

Mi La Re Sol Si Mi Fa - Fa Si La La
 sol^b re^b sol^b si^b re^b sol^b fa - fa si la^b la^b

Mi^b MENOR = (Re[#] MENOR)
 SU RELATIVO MENOR

TÓNICA (1ª POSICIÓN) SENSIBLE (2ª POSICIÓN) CUARTA (3ª POSICIÓN)

ESPACIO

TRASTE DE ARriba

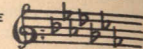
NOTAS DEL ACORDE

mi^b si^b re^b sol^b fa si^b - si^b re^b fa - - la^b si^b fa la^b

PRIMERA MANO

LÁMINA N.º 15

ESCRITURA MUSICAL : CON SIETE BEMOLESES EN LA CLAVE



DO^b MAYOR = (Si MAYOR)

TÓNICA (1ª POSICIÓN) SENSIBLE (2ª POSICIÓN) CUARTA (3ª POSICIÓN)

CEJILLA

TRASTE DE ARriba

NOTAS DEL ACORDE

Mi La Re Sol Si Mi Fa - Fa Si La La La^b mi^b - re^b mi^b re^b
 sol^b do^b sol^b do^b mi^b sol^b sol^b re^b sol^b si^b mi^b sol^b la^b mi^b - re^b mi^b re^b

LA^b MENOR = (Sol[#] MENOR)
 SU RELATIVO MENOR

TÓNICA (1ª POSICIÓN) SENSIBLE (2ª POSICIÓN) CUARTA (3ª POSICIÓN)

ESPACIO

TRASTE DE ARriba

NOTAS DEL ACORDE

la^b mi^b re^b si^b mi^b la^b sol^b mi^b sol^b si^b mi^b sol^b - re^b - re^b fa^b la^b (si^b)

SIN MAESTRO POR LAVAPIE

SEGUNDA PARTE

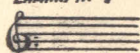
Sección Segunda

TONOS MAYORES Y SUS RELATIVOS MENORES

Segunda Mano

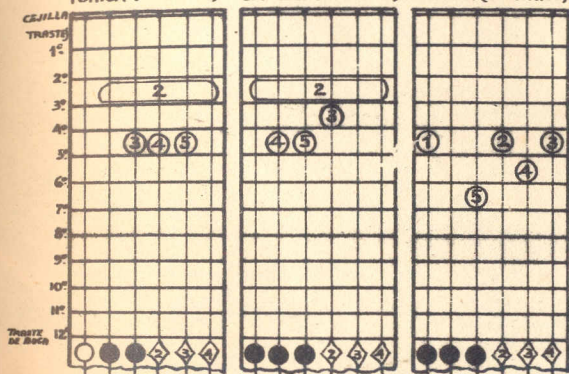
SEGUNDA MANO Lámina N.º 1'

ESCRITURA MUSICAL: SIN ACCIDENTES EN LA CLAVE



DO MAYOR

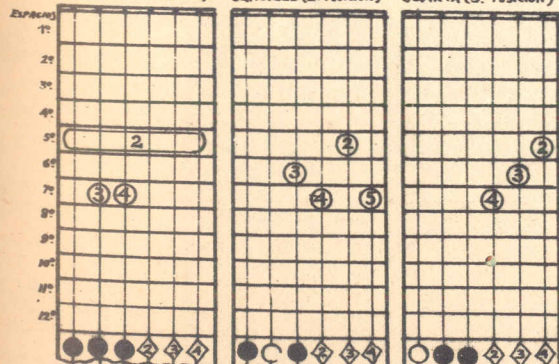
TÓNICA (1ª POSICIÓN) SENSIBLE (2ª POSICIÓN) CUARTA (3ª POSICIÓN)



NOTAS DEL ACORDE: do sol do mi sol sol re sol si re sol la la la do fa la

LA MENOR SU RELATIVO MENOR

TÓNICA (1ª POSICIÓN) SENSIBLE (2ª POSICIÓN) CUARTA (3ª POSICIÓN)



NOTAS DEL ACORDE: la mi la do mi la mi - sol re mi sol - la re re fa la

SEGUNDA MANO

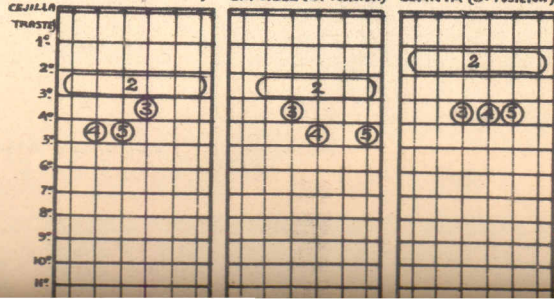
Lámina N.º 2'

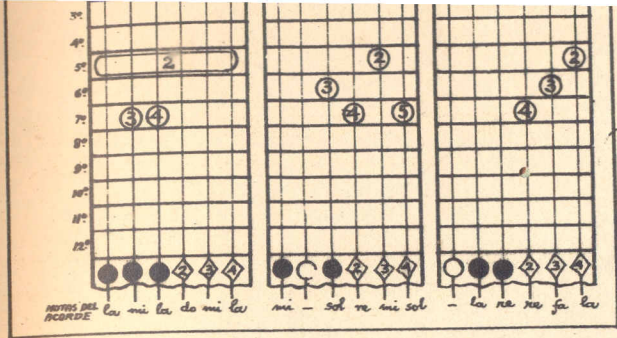
ESCRITURA MUSICAL: CON UN SOSTENIDO EN LA CLAVE



SOL MAYOR

TÓNICA (1ª POSICIÓN) SENSIBLE (2ª POSICIÓN) CUARTA (3ª POSICIÓN)





SEGUNDA MANO

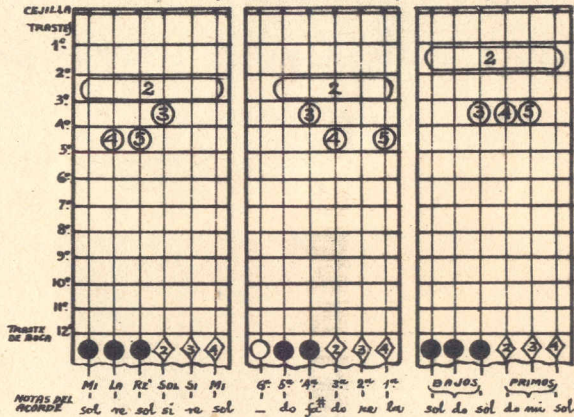
LÁMINA Nº 2

ESCRITURA MUSICAL : CON UN SOSTENIDO EN LA CLAVE



SOL MAYOR

TÓNICA (1^a POSICIÓN) SENSIBLE (2^a POSICIÓN) CUARTA (3^a POSICIÓN)



MI MENOR
SU RELATIVO MENOR

TÓNICA (1^a POSICIÓN) SENSIBLE (2^a POSICIÓN) CUARTA (3^a POSICIÓN)

