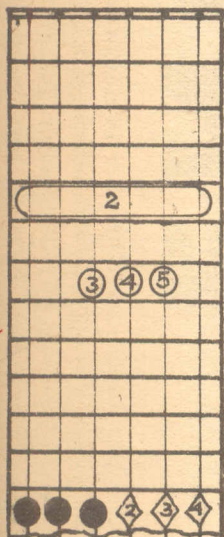


LÁMINA N.º 4'

LA CLAVE



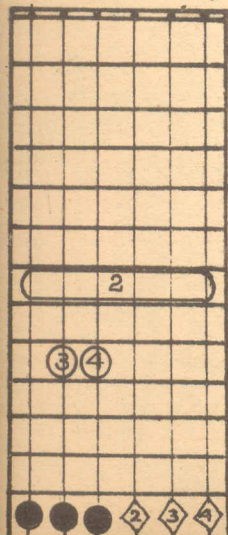
CUARTA (3ª POSICIÓN)



BAJOS PRIMOS  
la re la re fa# la

b MENOR)  
ENOR

CUARTA (3ª POSICIÓN)

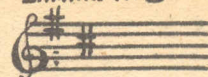


si fa# si re fa# si

SEGUNDA MANO

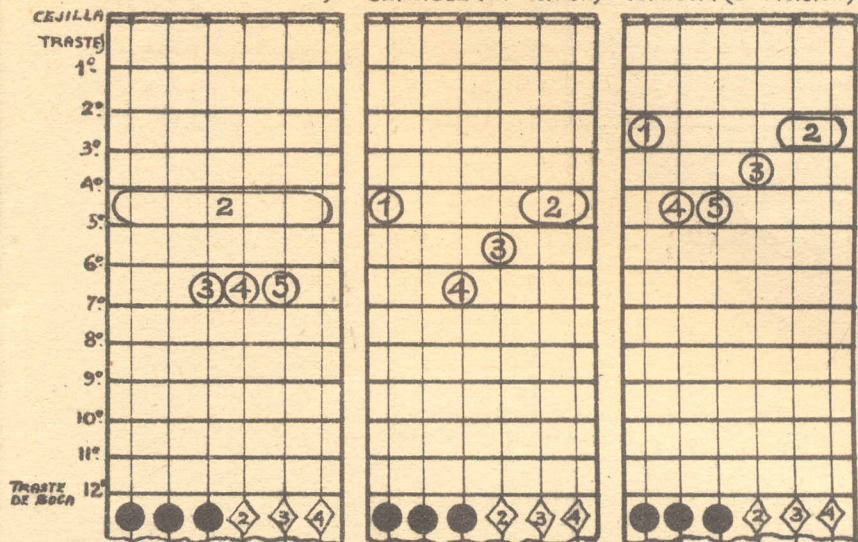
ESCRITURA MUSICAL: CON DOS SOSTENIDOS EN LA CLAVE

LÁMINA N.º 3'



RE MAYOR

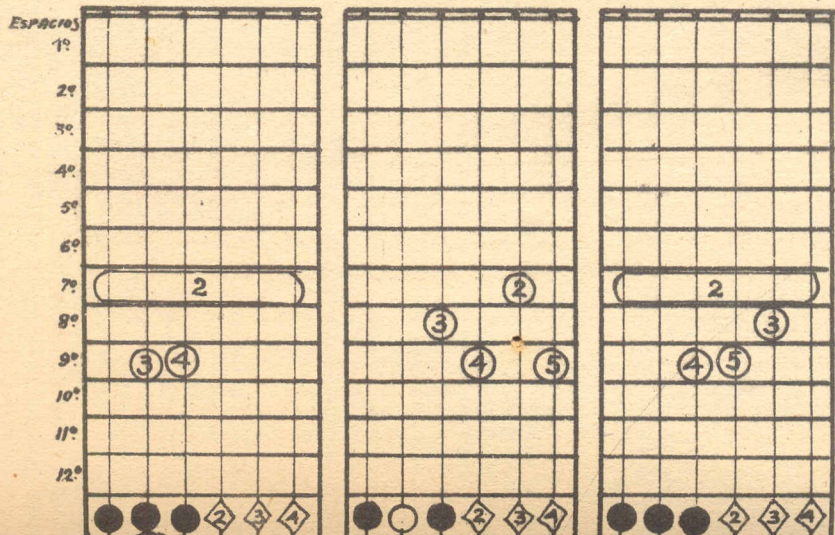
TÓNICA (1ª POSICIÓN) SENSIBLE (2ª POSICIÓN) CUARTA (3ª POSICIÓN)



MI LA RE SOL SI MI 6ª 5ª 4ª 3ª 2ª 1ª BAJOS PRIMOS  
la re la re fa# la la re la do# mi la sol re sol si re sol

SI MENOR  
SU RELATIVO MENOR

TÓNICA (1ª POSICIÓN) SENSIBLE (2ª POSICIÓN) CUARTA (3ª POSICIÓN)



NOTAS DEL ACORDE si fa# si re fa# si mi - la mi fa# do# si mi si mi sol si

EL GUILVERISTA

ESCRITURA MUSICAL CON TRES SOSTENIDOS EN LA CLAVE



# LA MAYOR

TÓNICA (1ª POSICIÓN)

SENSIBLE (2ª POSICIÓN)

CUARTA (3ª POSICIÓN)

CEJILLA TRASTES

1º  
2º  
3º  
4º  
5º  
6º  
7º  
8º  
9º  
10º  
11º  
12º

TRASTE DE BOCA

MI LA RE SOL SI MI      6ª 5ª 4ª 3ª 2ª 1ª      BAJOS, PRIMOS

la mi la do# mi la      mi - sol# re mi si      la re la re fa# la

FA# MENOR = (SOL<sup>b</sup> MENOR)  
SU RELATIVO MENOR

TÓNICA (1ª POSICIÓN)

SENSIBLE (2ª POSICIÓN)

CUARTA (3ª POSICIÓN)

ESPACIOS

1º  
2º  
3º  
4º  
5º  
6º  
7º  
8º  
9º  
10º  
11º  
12º

la - la do# fa# la      sol# do# sol# do# fa sol#      si fa# si re fa# si

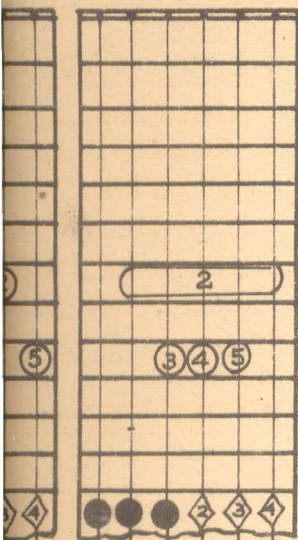
LÁMINA Nº 6'

EN LA CLAVE



R

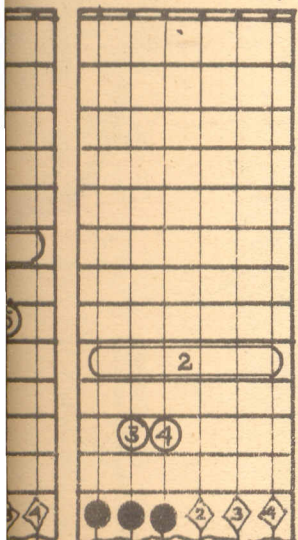
CIARTA (3ª POSICIÓN)



BAJOS PRIMOS  
do# mi si mi sol# si

LAB MENOR)  
MENOR

CIARTA (3ª POSICIÓN)



do# sol# do# mi sol# do#

SEGUNDA MANO

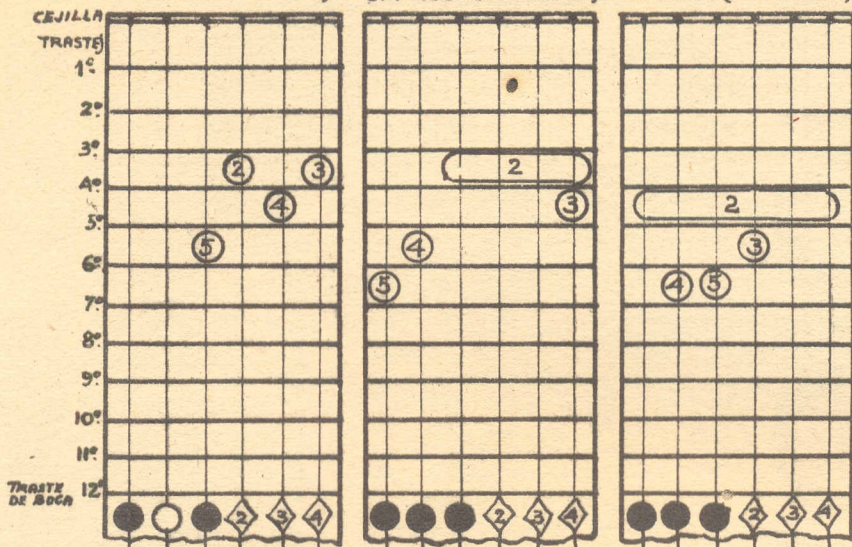
ESCRITURA MUSICAL : CON CUATRO SOSTENIDOS EN LA CLAVE

LÁMINA Nº 5'



# MI MAYOR

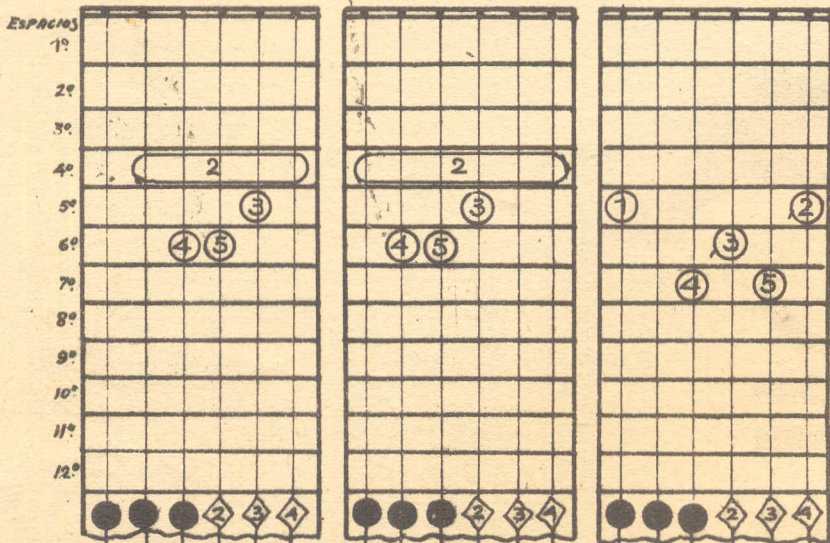
TÓNICA (1ª POSICIÓN)      SENSIBLE (2ª POSICIÓN)      CIARTA (3ª POSICIÓN)



MI LA RE SOL SI MI      6ª 5ª 4ª 3ª 2ª 1ª      BAJOS PRIMOS  
NOTAS DEL ACORDE      mi - sol# si mi sol#      si re# fa# si re la      la mi la do# mi la

DO# MENOR = (RE<sup>b</sup> MENOR)  
SU RELATIVO MENOR

TÓNICA (1ª POSICIÓN)      SENSIBLE (2ª POSICIÓN)      CIARTA (3ª POSICIÓN)



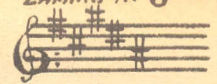
NOTAS DEL ACORDE      mi do# sol# do# mi sol#      sol# re# sol# do re# sol#      la la la do# fa# la

EN MAYESTRO LAVAPIE POR

SEGUNDA MANO

LÁMINA N° 6'

ESCRITURA MUSICAL : CON CINCO SOSTENIDOS EN LA CLAVE



# SI, MAYOR

	TÓNICA (1ª POSICIÓN)	SENSIBLE (2ª POSICIÓN)	CUARTA (3ª POSICIÓN)
CEJILLA			
TRASTE			
1º			
2º			
3º			
4º			
5º			
6º			
7º	2	2	2
8º	3	3	3 4 5
9º	4 5	4 5	5 4 3
10º			
11º			
TRASTE DE BOCOA	● ● ● 2 3 4	○ ○ ● 2 3 4	● ● ● 2 3 4
NOTAS DEL ACORDE	MI LA RE SOL SI MI si fa# si re# fa# si	6ª 5ª 4ª 3ª 2ª 1ª - - la# mi fa# do#	BAJOS PRIMOS mi mi si mi sol# si

**SOL# MENOR = (LA<sup>b</sup> MENOR)**  
SU RELATIVO MENOR

	TÓNICA (1ª POSICIÓN)	SENSIBLE (2ª POSICIÓN)	CUARTA (3ª POSICIÓN)
ESPACIO			
1º			
2º			
3º			
4º			
5º			
6º	2	2	
7º	3		
8º	4	3 4 5	
9º	5		
10º			2
11º			3 4
12º			
TRASTE DE BOCOA	○ ● ● 2 3 4	● ● ● 2 3 4	● ● ● 2 3 4
NOTAS DEL ACORDE	- re# sol# re# sol# si	la# fa# la# re# sol# la#	do# sol# do# mi sol# do#